



KOMPJUTERIZĒTĀ PSIHOLOĢISKĀ NOVĒRTĒŠANA SPORTĀ



Profesore

Žermēna VAZNE

Dr.paed., Mag.psych., sertificēts psihologs

Latvijas Sporta pedagoģijas akadēmija

LSPA Izpētes centrā pašlaik ir deviņi kompjuterizēti psiholoģiskās novērtēšanas testi



Projektīvās metodes,
kas neprasa pielāgošanu
konkrētai kultūrvidei.

- **DT, PP-P, MDT** (lēmuma pieņemšana, tolerance pret stresu, perifērā redze, kustības reakcijas ātrums).
- **Cognitrone, VISGED, FTG** (kognitīvās funkcijas mērinstruments, vizuālās un figurālās atmiņas noteikšana, uzmanības koncentrēšanas noteikšanas tests).
- **AHA, 3D** (attieksme pret darbu, pašefektivitāte, vizuālās orientācijas tests).
- **AMT** (intelekta noteikšanas tests).

Testu teorētiskais un praktiskais pielietojums

ZINĀTNISKAIS

- Ticams un valīds mērinstruments.
- Var izmantot pētījumos Latvijas vidē.
- Var izmantot starpkultūru pētījumos.

PRAKTISKAIS

- Parāda sportista konkrētās psiholoģiskās prasmes pašreizējo līmeni.
- Var salīdzināt ar vidējiem standartizētiem rādītājiem, līdz ar to sniedz ieskatu pie kā ir jāpiestrādā vairāk treniņu procesā.
- Psiholoģiskās prasmes, kas saistītas ar kognitīvām funkcijām, **ir iespējams pilnveidot ar dažādu uzdevumu un vingrinājumu palīdzību.**

LSPA uz doto brīdi ir astoņi lietošanai Latvijas sporta vidē adaptēti (ticami un valīdi) mērinstrumenti sporta psiholoģijā (aptaujas)



1. **Psiholoģisko prasmju noteikšanas aptauja** (Fernāte, 2008).
2. **Grupas vides aptauja** (Vazne, 2009).
3. **Sportistu psihiskās noturības aptauja** (Vazne, 2009).
4. **Vizualizācijas spēju aptauja** (Volgemute, Vazne, & Krauksta, 2019).
5. **Fiziskās pašefektivitātes aptauja** (pārbaudīta lietošanai sporta vidē, Volgemute, 2019).
6. **Psihiskās noturības sportā aptauja** (Astafičevs, Vazne, & Fernāte, 2020).
7. **Psiholoģisko prasmju aptaujas alternatīvā versija** (Astafičevs, Vazne, & Fernāte, 2020).
8. **Vispārējās pašefektivitātes skala** (Astafičevs, Vazne, & Fernāte, 2020).

Jebkāda veida testam

(verbālam, neverbālam, kompjuterizētam, cits):

- Ir **savs teorētiskai pamatojums** (konceptuālais modelis), kas **nosaka** testa skalu nosaukumus, saturu un rezultātu interpretāciju.
- Aptaujas ir sportista pašnovērtējuma formas (parāda sportista **subjektīvu vērtējumu**).
- Kompjuterizēti testi ir **objektīvi mērījumi**.
- Abi šie veidi **papildina**, nevis izslēdz viens otru.
- Strādājot ar jebkuru psiholoģiskās novērtēšanas metodi – **galvenais ir interpretācija**.
- Psiholoģiskus testus un aptaujas **neizmanto** sportistu atlasē.

Šodien runāsim par trim testiem:

COG

– *Uzmanības koncentrēšanās tests.*

VISGED

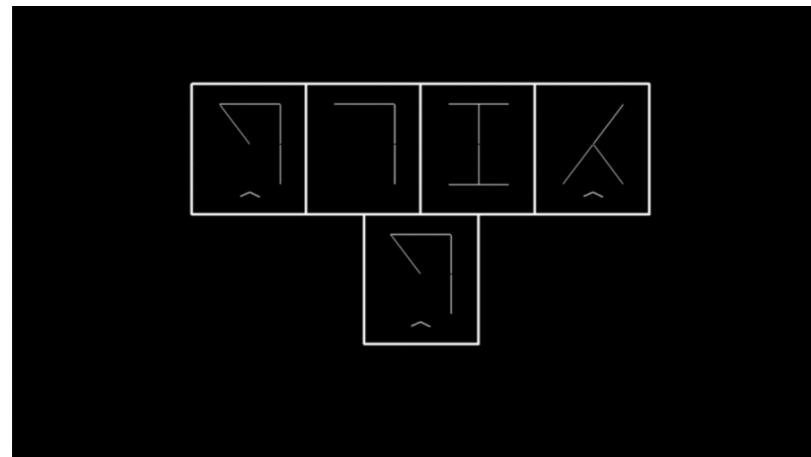
– *Vizuālās atmiņas tests*

FTG

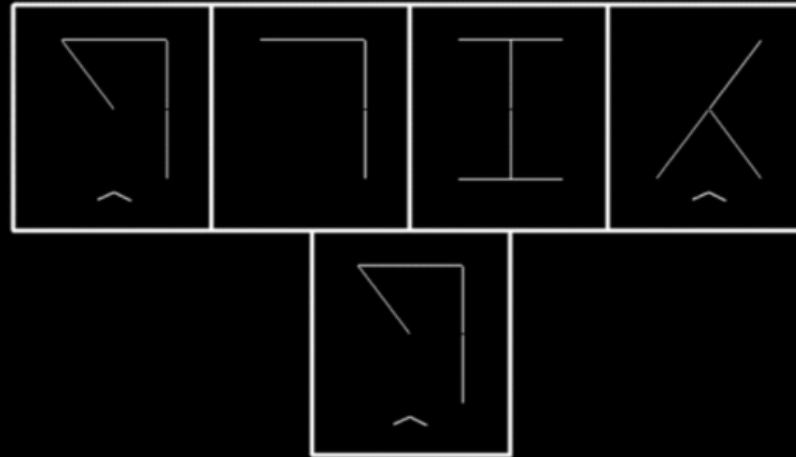
– *Figurālās atmiņas tests.*



COGNITRONE (COG)



Veicamā uzdevuma paraugs



Cognitrone darbības piemērs, video

Test COG (Vienna Test System)

<https://www.youtube.com/watch?v=ItYh0lZ8u8k>

- Figūras ir vienādas, ja tās sakrīt. **Tās nedrīkst rotēt vai griezt.**
- Ja sakrīt – spiežam uz klaviatūru ar **zaļo gaismiņu.**
- Ja nesakrīt – spiežam uz klaviatūru ar **sarkano gaismiņu.**
- Tad sākam testēšanu ar laika kontroli, ir apmēram 200-360 attēli.
- Testam ir 11 formas.
- Ir tā saucamā «motivējoša darbība». Ja uzdevumus risina viegli, palielinās sarežģītība. Ja kļūst par grūtu un parādās kļūdas – uzdevumi kļūst vieglāki.

COG PROTOKOLU PIEMĒRI

Cognitrone (COG)

Test form S4 - Parallel form 1, fixed working time per item

Test administration: 07.04.2021 - 10:17...10:26, Duration: 9 min.

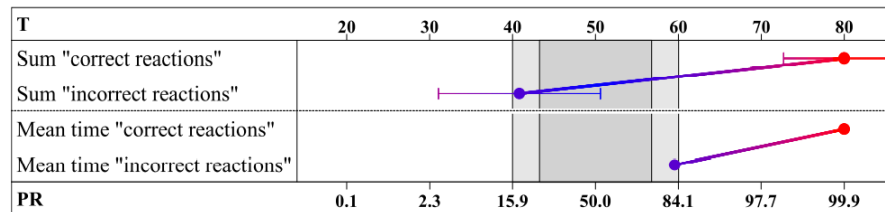
Test results - Representative norm sample:

Test variable	Raw score	PR	T
Sum "correct reactions"	75	100 (99-100)	80 (73-80)
Sum "incorrect reactions"	20	18 (3-54)	41 (31-51)
Sum "incorrect non-reactions" ¹	5		
Mean time "correct reactions" (sec)	0.924	100	80
Mean time "incorrect reactions" (sec)	0.946	83	60

Comment(s): Percentile rank (PR) and T-score (T) result from a comparison with the entire comparative sample 'Representative norm sample'. The confidence intervals given in parentheses next to the comparison scores have a 5% probability of error.

¹Incorrect non-reaction = button not pressed at required stimulus

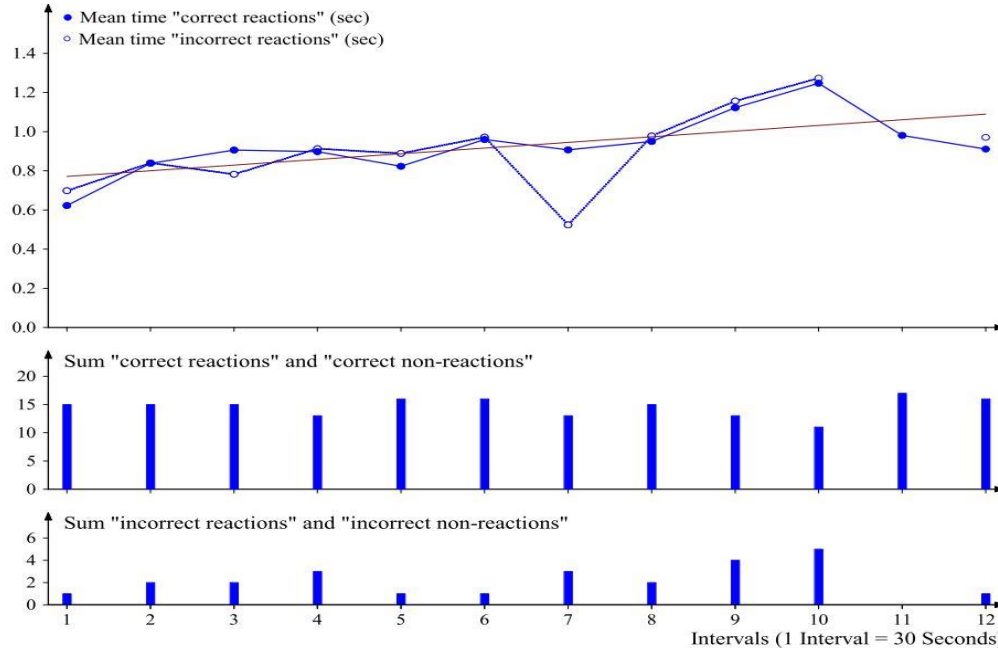
Profile - Representative norm sample:



Comment(s): The shaded area represents the usual average ranges on the norm score scale.

COG PROTOKOLU PIEMĒRS

Progress chart:



VIZUĀLĀS ATMIŅAS TESTS (VISGED)



- Tiek novērtētā **vizuālā atmiņa**.
- Respondenti **saņem vizuālo informāciju** (iegaumē simbola atrašanās vietu pilsētas kartē).
- **Pēc atmiņas jānovieto** objekts atbilstoši atrašanās vietai kartē.
- Ir 4 testa formas.
- Ir 25 vieglas «motivējošas atbildes».

Vizuālās atmiņas testa darbības piemērs, video


VISGED (Vienna Test System):

<https://www.youtube.com/watch?v=MHIJXL0Cr18>

Introduction...


In the following tasks, city maps will be presented to you for just a short moment. You are supposed to memorize where to find which symbols.


Please, memorize the three symbols of the following example and press "Next".



Back Next

Introduction...

After you have moved the symbol to the, in your opinion, correct position, the actual position will be depicted by the symbol .



Back Next

VISGED testa rezultātu protokola piemērs

Visual Memory Test (VISGED)

Test form S1 - Short version (Screening)

Test administration: 07.04.2021 - 10:06...10:15, Duration: 9 min.

Test results - Representative norm sample:

Test variable	Raw score	Parameter	PR	T
Visual memory performance		2.486	83 (50-98)	60 (50-70)
Number of items worked	18			
Number of motivation items	0			
Working time	01:03 ¹			

Comment(s): Percentile rank (PR) and T-score (T) result from a comparison with the entire comparative sample 'Representative norm sample'. The confidence intervals given in parentheses next to the comparison scores have a 5% probability of error.

The parameter is the person parameter according to the RASCH model.

¹Working time in minutes:seconds

Comments and explanations on the test variables:

Visual memory performance:

This variable measures the respondent's visual short-term memory. This is the ability to remember visual information in the short term and to reproduce it correctly. A high score therefore indicates that in comparison to the reference sample the respondent is able to remember a large number of items of information.

Notes:

- The above-mentioned comments and explanations on the test variables can be switched on or off at the "Extended Settings" tab of the Vienna Test System.

- A detailed description of all test variables with comprehensive notes on interpretation will be found in the digital test manual which can be displayed and printed out via the user interface of the Vienna Test System.

- PR 16-24 zem vidējā
- PR 25-75 vidēji rādītāji
- PR 76-84 virs vidējā
- PR 83 ir virs vidējā rādītāja

FIGURĀLĀS ATMIŅAS TESTS (FTG)

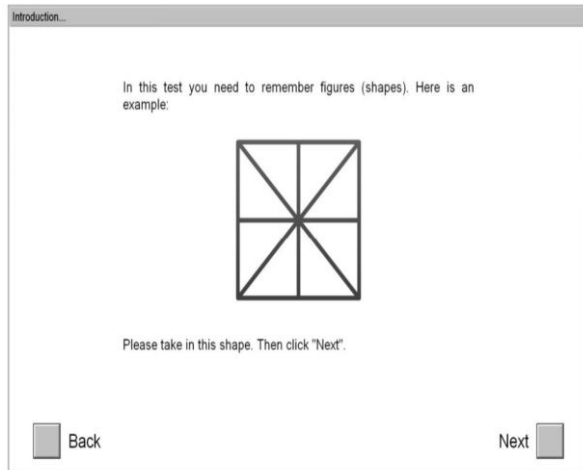


- Figurālā mācīšanās.
- Figurālās epizodiskās atmiņas mērīšanai.
- Ļauj datorizēti novērtēt vizuālo īstermiņa un iespējamo ilgtermiņa atmiņu.
- Stimulu pamatformas – līnijas, kvadrāts.
- Tas nav tīrais neverbālās atmiņas tests.
- Pārbaudei nepieciešams 49-54 minūtes, ieskaitot 35 minūšu pārtraukumu, atkarībā no testa formas.
- Video (2-3 min).

Figurālās atmiņas testa darbības piemērs, video

FGT (Vienna Test System):

<https://www.youtube.com/watch?v=EEBDovII09U>



- Testam ir divas formas – īsā un garā.
- Cilvēka atmiņa ietver spēju saņemt, uzglabāt un atsaukt informāciju (Tulving, 2000).
- Īstermiņa atmiņai ierobežota ietilpība, tā saglabā informāciju sākot no dažām sekundēm līdz dažām minūtēm.
- Darba atmiņa (apvienojumā ar īstermiņa atmiņu) tiek izmantota informācijas apstrādei un manipulācijai, tās jauda ir ierobežota.
- Ilgtermiņa atmiņai teorētiski ir neierobežota ietilpība, tā satur informāciju, kuru vēl var atsaukt pēc dažu minūšu intervāla (Baddeley, 2003).



**LATVIJAS SPORTA
PEDAGOGĪJAS AKADĒMIJA**

PALDIES PAR UZMANĪBU!



Žermēna Vazne, Dr.paed., Mag.psych.

Serificēts psihologs

E-pasts: zermena.vazne@lspa.lv